

CONCERT DE SOUTIEN DE LA FONDATION RÉSONNANCE - FLORILÈGE

SALLE PADEREWSKI

All. Ernest-Ansermet 3 - Lausanne
Dimanche 9 novembre 2025 à 17h00



Elizabeth Sombart



Fabrice Eulry



Lavina Dragos



Davide di Censo



Giuseppe Di Liddo



Stavros Dritsas



Nicolas Comi



Gabriele Biffoni

Renseignements & réservations
www.resonnance.org
info@resonnance.org

CHF 30. - Adultes,
20. - AVS/Chômeurs/
étudiants/AI/enfants





*La Fondation Résonnance Suisse et ses filiales dans le monde,
sont nées du désir d'offrir la musique classique au plus grand nombre
dans des lieux « où elle n'est pas »*



Elizabeth Sombart

Présidente & Fondatrice de la Fondation Résonnance

Schubert : Klavierstück en mi b majeur, D.946 n°2

Chopin : Étude en do# mineur, op.25 n°7

Davide di Censo

Professeur

Fondation Résonnance Suisse

Debussy : Clair de lune (Suite bergamasque, L.75, n°3)



Giuseppe di Liddo & Gabriele Biffoni

Debussy : Syrinx pour flûte seule, L.129

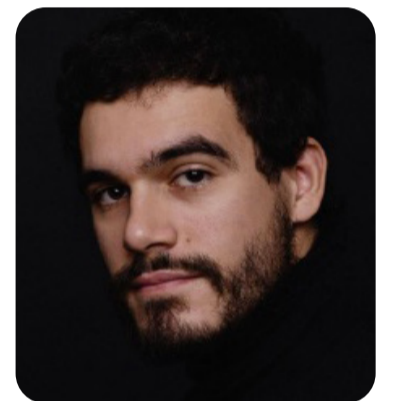
Fauré : Fantaisie pour flûte et piano, op.79

Gabriele Biffoni

Directeur Artistique

Fondation Résonnance Italie

Rachmaninov – Moments musicaux nos 3 & 4



Lavina Dragos

Directrice

Fondation Résonnance Roumanie

Paderewski : Nocturne en si b majeur, op.16 n°4

Ravel : Alborada del gracioso (Miroirs, M.43 n°4)

Stavros Dritsas

Artiste en Résidence

Fondation Résonnance Suisse

Dritsas : Intermezzo en ré b majeur, op.1

Chopin : Ballade n°3 en la b majeur, op.47



Nicolas Comi

Élève en formation

Fondation Résonnance Suisse

Improvisations dans le style de Chopin et Rachmaninov

Fabrice Eulry

Président

Fondation Résonnance France

J. S. Bach : Prélude en do majeur (BWV 846) –

varié « à la Eulry »

